

B = _____ mm

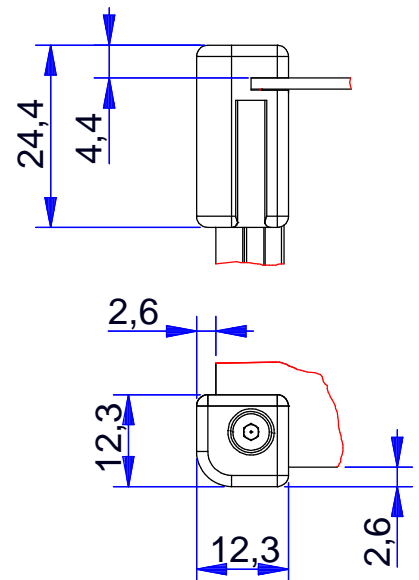
H1 = _____ mm

H2 = _____ mm

T1 = _____ mm

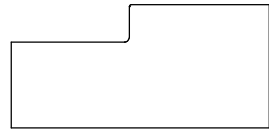
T2 = _____ mm

Detail Eckstück

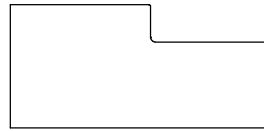


 www.WoehrGmbH.de				Maßstab: 1:1		Gewicht:	
				Schutzvermerk nach DIN 16016 beachten / Freimasstoleranzen nach DIN 7168 mittel Not measured outlines take from the 3D- or dxf-data			
				Bearb.	Datum	Name	
				Gepr.	20.01.2015	A. Schwarz	
				Norm			
				Richard Wöhr GmbH			
				D-75339 Höfen / Enz			
				Richard@WoehrGmbH.de			
Material:						Blatt 1	
						Bl.	
Zust.	Änderung	Datum	Name	Urspr.	Ers. f.:	Ers. d.:	

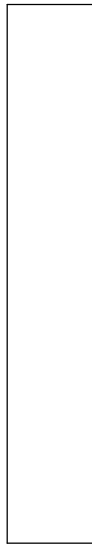
Seitenwand rechts



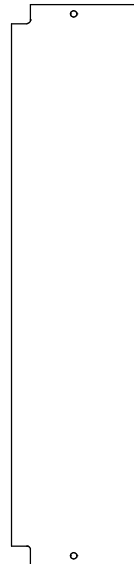
Seitenwand links



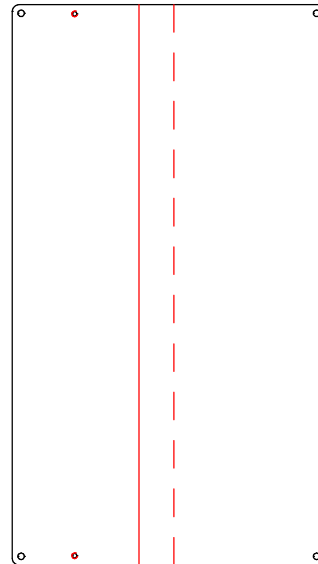
Frontplatte



Deckplatte



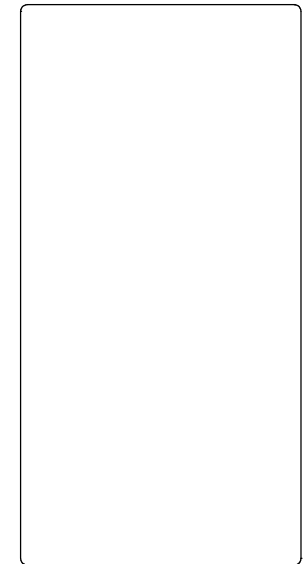
Deckblech



Rückplatte



Bodenplatte




B = _____ mm

H1 = _____ mm

H2 = _____ mm

T1 = _____ mm

T2 = _____ mm

 www.WoehrGmbH.de				Maßstab: 1:4		Gewicht:	
				Schutzvermerk nach DIN 16016 beachten / Freimasstoleranzen nach DIN 7168 mittel Not measured outlines take from the 3D- or dxf-data			
				Datum	Name	Prioline KSK KD: 169999	
				Bearb.	20.01.2015	A. Schwarz	2 KAMMERGEHÄUSE FORM XIII KSK
				Gepr.			
				Norm			
				Richard Wöhr GmbH D-75339 Höfen / Enz Richard@WoehrGmbH.de			Material:
Zust.	Änderung	Datum	Name	Urspr.	Ers. f.:	Ers. d.:	Blatt 1 Bl.